

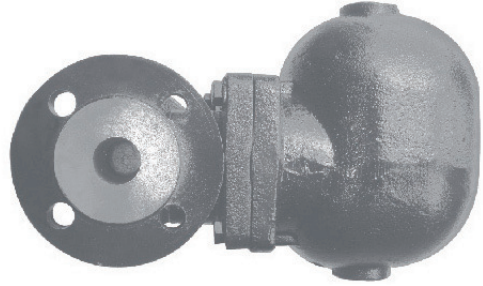
# 蒸汽疏水阀

## FTT 系列-法兰

### 浮球热静力式蒸汽疏水阀

马克丹尼保留未经通知  
更改产品设计和材料的权利

型号	FTT
连接尺寸	DN15, DN20, DN25, DN40, DN50
连接方式	法兰 (PN16、PN25)
阀体材料	球墨铸铁
PMO 最高工作压力	21bar
TMO 最高工作温度	饱和蒸汽温度
PMA 最高允许压力	21bar 在 232°C 以内
TMA 最高允许温度	232°C 在 21bar



#### 典型应用

**蒸汽集水管线, 工艺流程管线:** FTT系列浮球热静力式蒸汽疏水阀可用于蒸汽集水管线和工业工艺流程设备上。与倒吊桶式疏水阀相比, 浮球热静力式疏水阀有更强的空气排放能力, 使它成为需要快速启动系统的更优选择。该系列阀门为左右“一”字型在线连接。适用于加热器、纺织机械、热交换器以及其他中等规模的工艺流程设备。

#### 工作原理

浮球热静力式蒸汽疏水阀是通过浮球和热静力元件的组合进行工作的。可将蒸汽系统中的冷凝水和空气排出。浮球联动一个排液阀, 当冷凝水进入时, 排液阀打开, 排出冷凝水。而空气则通过热静力排气阀排出疏水阀。当蒸汽进入疏水阀时, 热静力式排气阀关闭。

#### 技术特性

该系列疏水阀为球墨铸铁阀体的浮球热静力式蒸汽疏水阀。在线管道结构, 全不锈钢内件, 淬硬不锈钢阀座及耐磨件, 焊接不锈钢热静力排气阀。可以进行在线维修。

#### 安装

疏水阀必须使浮球水平朝上安装, 以保证浮球正常工作。在蒸汽系统中必须要确保选型和位置的准确性。

#### 维护

该系列疏水阀所有内件均可在线进行维修。维修组件包括热静力排气阀、阀座及阀片、浮球以及密封垫。如需详细信息请参见《安装与维护手册》。

#### 选装件

用于过热蒸汽可选装活孔排气阀。

#### 特点

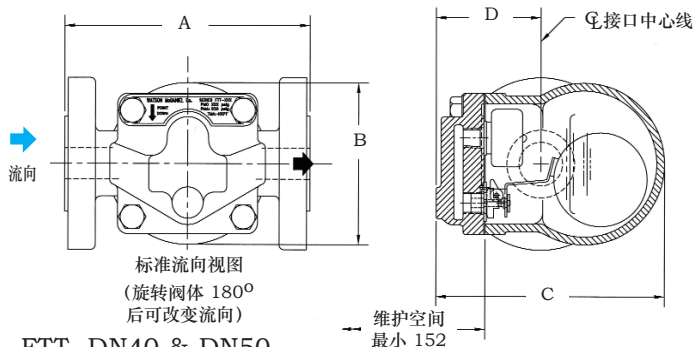
- 球墨铸铁比铸铁拥有更高的压力和温度等级, 及抗水锤重击的能力
- 全不锈钢内件, 淬硬不锈钢阀座及耐磨件
- 所有内件均固定在阀盖上, 易于在线维修
- 焊接不锈钢热静力排气阀抗水锤冲击, 过热蒸汽可选装活孔排气阀
- 良好的空气排放能力, 在系统启动时, 可迅速排放空气以便蒸汽快速进入系统
- F & T系列疏水阀可以快速排放冷凝水, 防止冷凝水倒流

# 蒸汽疏水阀

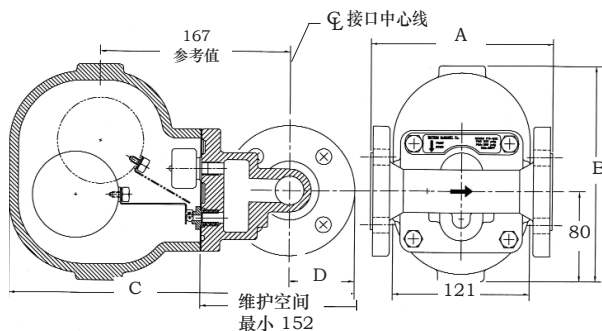
## FTT 系列-法兰

### 浮球热静力式蒸汽疏水阀

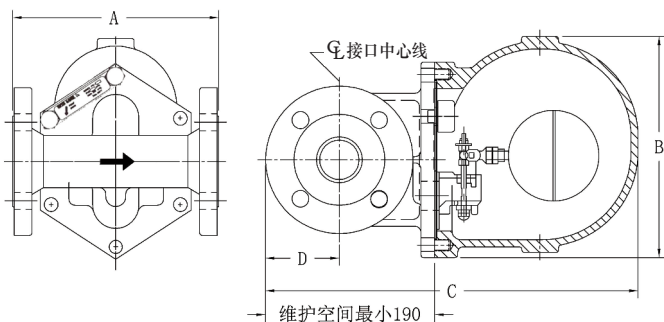
FTT DN15 &amp; DN20



FTT DN25



FTT DN40 &amp; DN50



尺寸与重量 (近似) -mm/kg

尺寸	A	B	C	D	重量
DN15, DN20	150	99	140	64	3.86
DN25	160	191	304	58	9.78
DN40	230	245	402	75	21.60
DN50	230	245	410	83	23.68

#### 选型和下订单

参照排量表, 选择适合系统工作压力 (PMO) 的型号规格, 然后根据不同压差下的排量要求选择对应的连接尺寸。

例如:

举例工况: 工作压力6.9bar, 冷凝水1244kg/h,  
压力差0.34bar

尺寸/型号: DN40 FTT-145 (10bar 最高), 法兰连接

#### 材料

阀体和阀盖	球墨铸铁
密封垫	Grafoil 弹性石墨
阀盖螺钉	钢, GR5
浮球	不锈钢, AISI 304
内件	不锈钢
热元件	不锈钢
阀座	不锈钢, 17-4 PH
阀片	不锈钢, AISI 420F

#### 排量-冷凝水 (kg/h)

PMO 型号 (bar)	尺寸	压力差 (bar)																				
		0.02	0.03	0.07	0.14	0.34	0.69	1.0	1.4	2.1	2.8	3.4	4.5	5.2	6.9	8.6	10	14	16	17	21	
FTT-065 4.5	DN15, DN20	52	70	93	123	177	236	277	311	368	413	452	504									
FTT-065 4.5	DN25	154	227	352	499	772	1,090	1,271	1,476	1,782	1,907	2,270	2,645									
FTT-065 4.5	DN40	522	749	1,135	1,566	2,406	3,405	3,714	4,812	5,947	6,810	7,627	8,581									
FTT-065 4.5	DN50	1,575	2,188	3,859	5,425	8,490	11,441	12,213	16,344	19,522	22,518	25,197	27,830									
FTT-145 10	DN15, DN20	25	34	45	61	91	123	145	166	197	222	245	272	291	329	361	386					
FTT-145 10	DN25	86	125	184	250	381	545	627	726	840	999	1,112	1,249	1,326	1,544	1,680	1,771					
FTT-145 10	DN40	311	440	579	795	1,244	1,703	2,038	2,315	2,838	3,269	3,632	4,041	4,358	5,108	5,448	6,038					
FTT-145 10	DN50	844	1,217	1,419	1,998	3,133	4,200	6,261	6,628	7,673	8,808	9,943	11,350	12,167	14,074	15,436	16,798					
FTT-225 16	DN15, DN20	18	23	32	43	61	84	100	111	132	150	163	184	195	220	241	257	293	309			
FTT-225 16	DN25	68	91	136	184	272	372	443	513	624	686	735	851	908	1,067	1,180	1,249	1,407	1,476			
FTT-250 17	DN40	241	322	375	513	799	1,135	1,339	1,532	1,873	2,152	2,384	2,724	2,906	3,314	3,632	3,927	4,631	4,903	5,130		
FTT-250 17	DN50	316	447	708	992	1,584	2,179	2,633	3,065	3,746	4,313	4,835	5,630	6,038	6,810	7,536	8,226	9,625	10,124	10,533		
FTT-300 21	DN25	45	70	100	136	209	286	341	390	481	563	617	658	726	826	908	967	1,135	1,203	1,271	1,362	