

角型整流过滤器

◆ 产品功能及应用:

功能: 同时具备弯头、过滤器及整流三功能。

应用区域: 化工、冶金、水处理等。

◆ 产品特点:

1. 大幅减少安装空间;
2. 过滤面积大, 水阻小;
3. 特殊的整流板结构, 能消除紊流、减小气蚀;
4. 滤网可拆换清洗;
5. 消除噪声, 稳定水流, 延长水泵使用寿命。

◆ 工作原理:

角型整流过滤器又叫水泵扩散器。介质进入后, 可以根据弯头转换方向, 里面的滤网可以过滤掉杂质, 整流板可以将紊流消除, 减小气蚀。

◆ 技术参数:

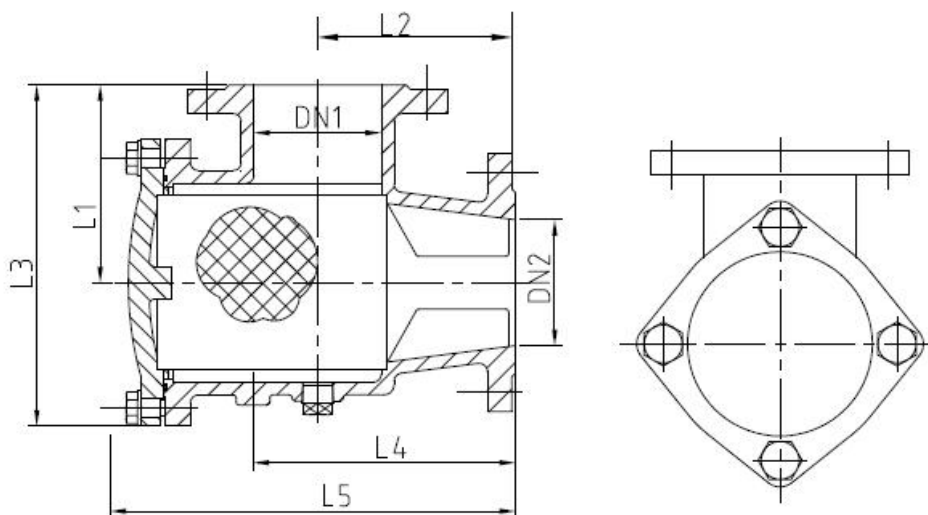
| | |
|---------|-------------------|
| 公称通径: | DN50~DN600 |
| 最大工作压力: | PN16 |
| 工作温度: | -20℃~120℃ |
| 液体介质: | 水 |
| 连接标准: | GB/T 17241.6-2008 |
| 测试标准: | GB/T 13927-2008 |

◆ 主要零件材质:

◆ 外形尺寸:



| 零件名称 | 阀体 | 阀盖 | 冲孔网 | 编织网 |
|------|---------------|---------------|----------------------|-----------------|
| 材质 | 球铁 450 表面环氧喷涂 | 球铁 450 表面环氧喷涂 | 不锈钢 304 Ø3.2mm 孔径 | 不锈钢 304 20 目 |



沃茨产品的技术规格书采用公制单位仅供参考。详细尺寸信息请联系沃茨技术服务。沃茨保留更改或修改产品设计的权利。结构、技术参数、材料, 对先前或随后售出的产品进行此类更改, 沃茨没有义务对客户进行事先通知。

| DN1 X DN2 DN(mm) | 尺寸(mm) | | | | |
|---------------------|--------|-----|------|-----|------|
| | L1 | L2 | L3 | L4 | L5 |
| 250X200 | 240 | 280 | 410 | 370 | 495 |
| 250X250 | 280 | 325 | 470 | 425 | 615 |
| 300X200 | 280 | 325 | 470 | 425 | 625 |
| 300X250 | 280 | 325 | 470 | 425 | 615 |
| 300X300 | 305 | 380 | 545 | 485 | 682 |
| 350X250 | 305 | 380 | 545 | 485 | 692 |
| 350X300 | 308 | 380 | 548 | 485 | 682 |
| 350X350 | 356 | 420 | 636 | 550 | 785 |
| 400X300 | 320 | 380 | 580 | 480 | 695 |
| 400X350 | 356 | 420 | 636 | 550 | 785 |
| 400X400 | 400 | 450 | 720 | 550 | 830 |
| 450X450 | 430 | 540 | 780 | 680 | 983 |
| 500X500 | 500 | 650 | 900 | 750 | 1068 |
| 600X600 | 580 | 820 | 1020 | 900 | 1357 |

| DN1 X DN2 DN(mm) | 尺寸(mm) | | | | |
|---------------------|--------|-----|-----|-----|-----|
| | L1 | L2 | L3 | L4 | L5 |
| 50X50 | 105 | 120 | 168 | 155 | 205 |
| 65X65 | 115 | 125 | 195 | 165 | 220 |
| 80X80 | 130 | 135 | 220 | 185 | 250 |
| 100X80 | 130 | 135 | 220 | 185 | 250 |
| 100X100 | 145 | 185 | 250 | 230 | 330 |
| 125X100 | 145 | 185 | 250 | 230 | 330 |
| 125X125 | 180 | 230 | 300 | 300 | 400 |
| 150X100 | 145 | 185 | 250 | 230 | 330 |
| 150X125 | 180 | 230 | 300 | 300 | 400 |
| 150X150 | 209 | 220 | 349 | 275 | 380 |
| 200X125 | 205 | 220 | 345 | 275 | 380 |
| 200X150 | 205 | 220 | 345 | 275 | 380 |
| 200X200 | 240 | 280 | 410 | 370 | 501 |

◆ 典型应用:

1. 水厂及水源工程;
2. 环境保护;
3. 市政设施;
4. 电力及公用事业;

沃茨产品的技术规格书采用公制单位仅供参考。详细尺寸信息请联系沃茨技术服务。沃茨保留更改或修改产品设计的权利。结构、技术参数、材料,对先前或随后售出的产品进行此类更改,沃茨没有义务对客户进行事先通知。



5. 建筑行业;
6. 钢铁、冶金;
7. 造纸行业.

◆ 安装使用说明:

1. 将设备要求的额定参数与产品上标示的额定参数进行对照，确保产品满足需用的要求;
2. 安装人员需是经过培训的、有经验的，以确保安装工作顺利完成;
3. 在安装结束后需进行彻底地检查以确保安装无误;
4. 为确保安装工作不出现任何意外，在产品安装前必须对管道系统进行彻底地的清洗（必要时采用化学试剂），以确保管道系统的清洁、无锈蚀和污垢，在冲洗前必须移去所有的过滤装置以确保管道通畅;
5. 建议在系统初始清洗时设备安装管道处安装临时管道，待冲洗工作完成后再将设备安装到管道上;
6. 使用符合标准的法兰与紧固件来连接;
7. 安装时，请注意介质流动方向需与阀体的箭头方向一致。